

600000

700000

800000

N

6000000

5900000

5800000

5700000

800000

Technisch potentieel geothermie in doorlatende aquiferlagen (vanaf 40°C)

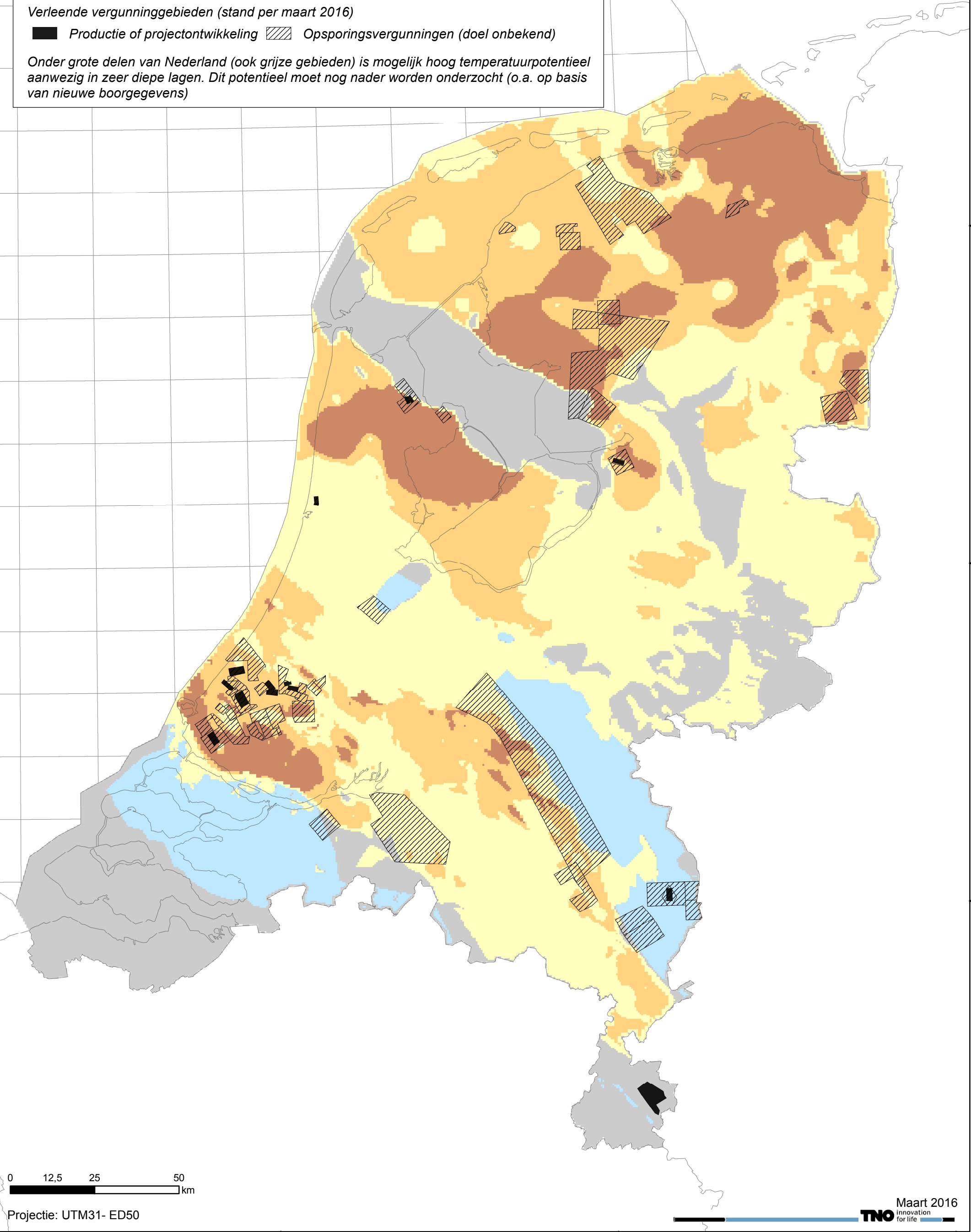
Op basis van een standaard geothermisch doublet configuratie tbv verwarming van kassen.

- aquifers >10m dik en >40°C, kans op > 5MW >50%
- aquifers >10m dik en >40°C, kans op > 5MW 30-50%
- aquifers >10m dik en >40°C, kans op > 5MW <30%
- aquifers afwezig of <10m dik en/of <40°C, kans op > 5MW <30%
- mogelijk potentieel in diepe kalksteenlagen >40°C

Verleende vergunninggebieden (stand per maart 2016)

- Productie of projectontwikkeling
- Opsporingsvergunningen (doel onbekend)

Onder grote delen van Nederland (ook grijze gebieden) is mogelijk hoog temperatuurpotentieel aanwezig in zeer diepe lagen. Dit potentieel moet nog nader worden onderzocht (o.a. op basis van nieuwe boorgegevens)



0 12,5 25 50 km

Projectie: UTM31- ED50