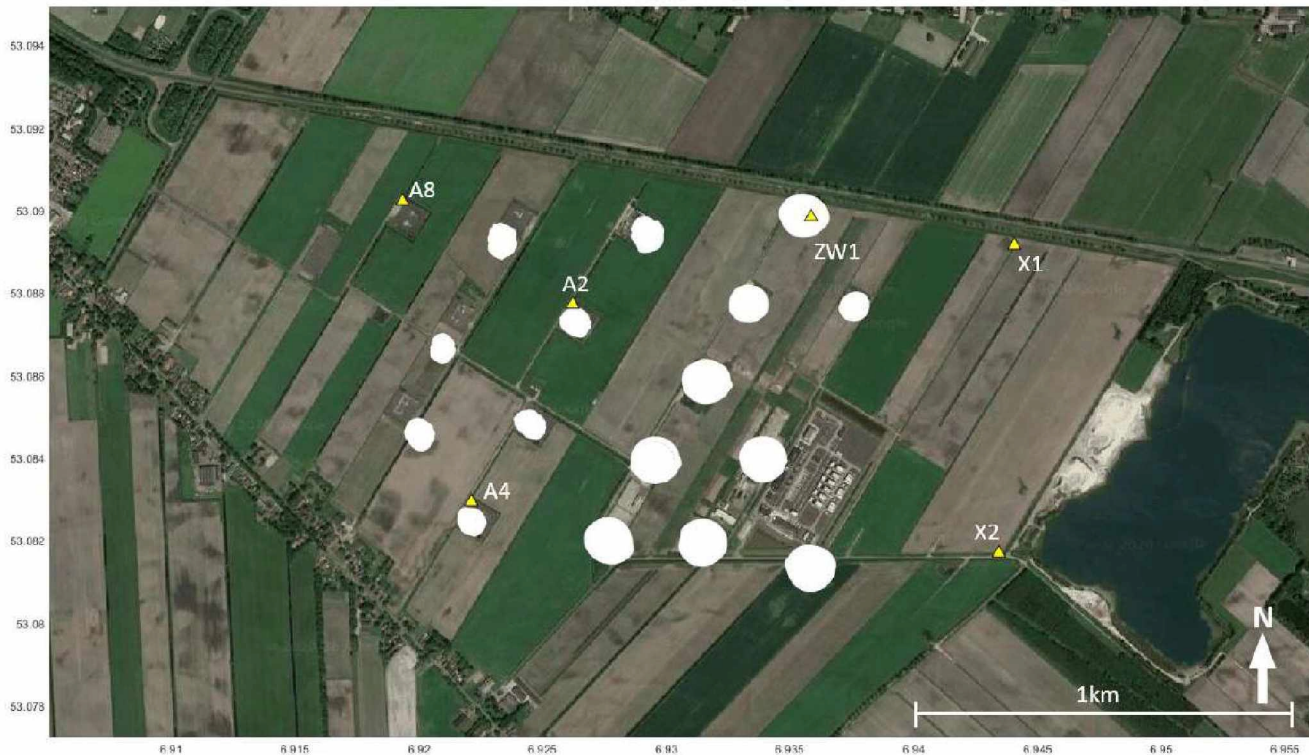


Bijlage bij meetplan Uitbreiding Adolf van Nassau III Micro-seismisch monitoringsysteem Zuidwending



Seismic monitoring network Google Earth view. Yellow triangles represent seismic sensors.

Het monitoringsysteem bestaat uit 6 locaties met gefoons (shallow buried arrays) en 1 oppervlakesensor (bij caverne A4)