

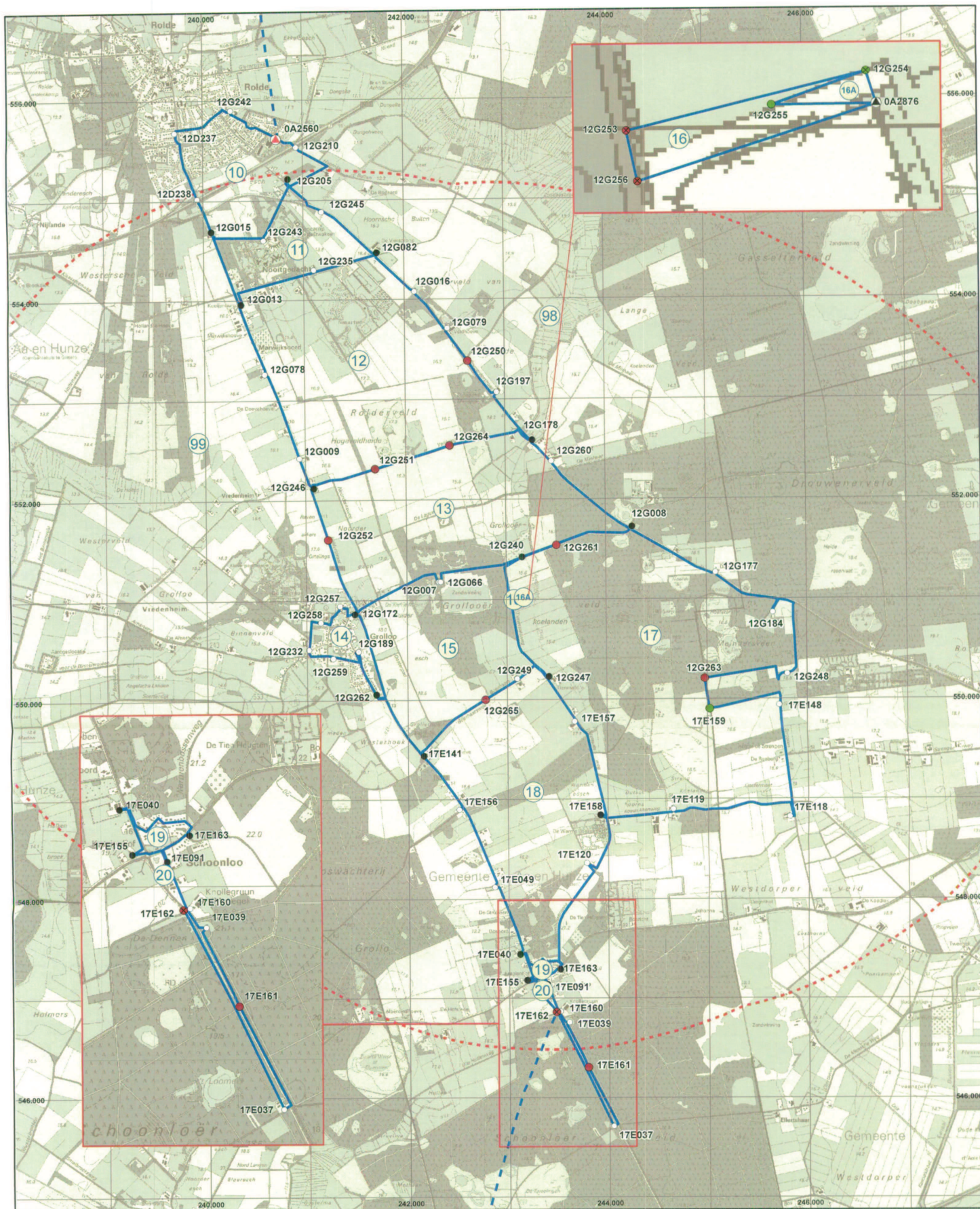
Gestandaardiseerde aanvraag "Instemming meetplan"

conform artikel 41, lid 1, Mijnbouwwet (Mbw) juncto artikel 30, Mijnbouwbesluit (Mbb).

Deze aanvraag wordt in diepvoud ingediend bij:

Staatstoezicht op de Mijnen, t.a.v. Inspecteur Generaal der Mijnen, Postbus 24037, 2490 AA DEN HAAG

Artikel	Onderwerp	Beschrijving		
Mbw 41 lid 1	Meetplan: Grolloo	Meetplannen voor de voorkomens: Grolloo Producterende geologische formaties: Limburg		
	A) Algemene gegevens			
	A1.1) Naam aanvrager	Vermilion Oil & Gas Netherlands B.V.		
	A1.2) Adres	Zuidwalweg 2, 8861 NV Harlingen		
	A1.3) Contactpersoon	Richie Gair		
	A1.4) E-mail	rgair@vermilionenergy.com		
	A1.5) Fax	0517-493330		
	A1.6) Aanvrager	Is houder van de vergunning		
	A2) Winningvergunning gebied	Drenthe IV		
	B) Bodemdalingsmetingen			
	Deze informatie zal jaarlijks (tot 5 jaar na einde winning) worden geactualiseerd.			
Mbb 30, lid 7a Mbb 30, lid 7c	B1) Beschrijving van tijdstip(pen) van meting en te gebruiken meetmethoden. De nulmetingen zijn uitgevoerd in 2009.			
	Jaar eerst-volgende meting 2019	Interval 10 jaar	Laatste jaar van meting 2024*	Meetmethode : Optische secundaire waterpassing
	* Metingen worden beëindigd 30 jaar na einde van de winning of zoveel eerder als uit de metingen blijkt, dat de bodemdaling door gaswinning niet verder toeneemt.			
Mbw 30, lid 7b	B2) Beschrijving van plaatsen waar gemeten wordt: Deformatienet 'Grolloo', 187739-Grolloo-ME-1			
	C) Bodemtrillingsmetingen			
	Deze informatie zal jaarlijks (tot 5 jaar na einde winning) worden geactualiseerd.			
Mbb 30, lid 7a Mbb 30, lid 7c	C1) Beschrijving van tijdstip(pen) van meting en te gebruiken meetmethoden De seismische monitoring geschiedt door middel van de reeds in het land aanwezige seismometers die door het KNMI beheerd en uitgelezen worden. De detectiegrens van trillingen met het bestaande instrumentarium ter plekke van onderhavige winningen is 1 - 1,5 (schaal van Richter) en daarmee voldoende nauwkeurig om eventueel schadeveroorzakende bevingen te lokaliseren.			
Mbb 30, lid 7b	C2) Beschrijving van de plaatsen waar gemeten wordt: Het KNMI rapport "Monitoring Induced Seismicity in the North of the Netherlands: Status Report 2010" (WR2012-03) bevat op bladzijde 9, (Figuur 2b), een kaart met de locaties en detectiecapaciteit van de betrokken seismische waarnemingsstations.			
Ondertekening	Naam : Richie Gair Functie : Engineering Manager			Datum : 31 oktober 2014 Plaats : Harlingen
Bijlage: Deformatienet 'Grolloo'				



Top 25, 2009 © De auteursrechten en databankenrechten zijn voorbehouden aan Dienst voor het kadaster en de openbare registers, Apeldoorn, 2010

Legenda

--- Theoretische invloedssfeer

--- Waterpastraject

--- Hulplijn buitengebied

Totale lengte: 48,8 km

12 Kringnummers

Hoogtemerken, met puntnummer (zwart)

○ Hoogtemerk

● Hoogtemerk/knooppunt

▲ Ondergronds merk / aansluitpunt

▲ Ondergronds merk/knooppunt

● Schroefanker 2,5 m

● Schroefanker 2,5 m/knooppunt

● Schroefanker 7 m

● Schroefanker 7 m/knooppunt



OPDRACHTGEVER
Vermilion Oil & Gas Netherlands B.V.

PROJECTOMSCHRIJVING
Meetplan 2015 Grolloer



SCHAAL
1:35.000

KAARTITEL
Overzichtskaat deformatiemet 2009

PROJECTLEIDER
H.K. Hoentjen

DATUM
31-10-2014

KAARTNUMMER
187739-GR-ME-2009-2

STATUS
DEFINITIEF

GIS-SPECIALIST
S. Stamhuis

FORMAT
A3

VALE NR
3



m:\Data\Grolloer\2014\2014-10-31-187739-GR-ME-2009-2-3.mxd